

TUUSULA

# Lentoasema

Edunvalvontakortti

4.2.2019 (päivitetty 18.11.2020)

Salo

# Lyhyt kuvaus edunvalvonnan kohteesta ja liittymistä sekä vastuuhenkilö

- Helsinki-Vantaan lentoasema on Suomen suuri ja ylivoimaisesti tärkein lentoasema
  - Lentoasemaa operoi Finavia
- Lentoasema liitännäiselinkeinoineen on yksi merkittävimmistä työnantajista tuusulalaisille
- Lentoasema lähiympäristöineen on vetovoimainen yrityksille
  - Tuusula on osa lentoaseman ympärille rakentuvaa lentokenttäkaupunkia
- Edunvalvonnan kohde Finavia, Vantaa, Lentoliikenneverkosto ja muut yhteistyöfoorumit
- Vastuuhenkilöinä Focus-alueen projektipäällikkö, elinvoimajohtaja ja kuntakehitysjohtaja

TUUSULA

**Elämisen** taidetta.

# Edunvalvonnan tavoite/tavoitteet

- Saada lentoasema "avautumaan" myös pohjoiseen
  - Yhteydet lentoasemalle Kehä IV:n suunnasta
- Muodostaa laajempi yhteinen näkemys lentokenttäkaupunkikonaisuudesta
  - Yhteinen kehityskuva alueesta ja siihen kytkeytyvästä liikennejärjestelmästä
  - Joukkoliikenteen merkityksen korostaminen
- Tiivistää yhteistyötä Finavian ja Vantaan kaupungin kanssa
  - Lisäksi yhteistyön tiivistäminen alueen yrittäjien, kauppakamarin sekä muiden lentoaseman sidosryhmien kanssa



# Yhteistyökumppanit (yhteinen intressi, vaikuttaja, asiantuntija tms.)

- Finavia
  - Lentoaseman huoltovarmuuden parantaminen ja uusien yhteyksien luominen Kehä IV:n rakentamisen kautta
  - Focus-alue tarjoaa sijoittumismahdollisuuksia lentoaseman tukitoiminnoille
  - Lentoradan rakentaminen sekä muut lentoasemalle johtavat ratahankkeet tukevat lentoaseman toimintaa
- Vantaan kaupunki
  - Suunnitteluyhteistyö
    - Lentoasemaa ympäröivän maankäytön kytkeminen yhteen
    - Toimintojen järkevä sijoittelu
  - Elinvoimainen lentoasemakokonaisuus luo hyvinvointia
- Alueen yrittäjät
  - Liikenneyhteyksien parantaminen (Kehä IV; rinnakkaiskadut)
  - Elinvoimainen lentoasemakokonaisuus luo toimintaedellytyksiä
  - Yritystoiminnan keskittyminen tuo kasautumis- ja synergiaetuja
- Yhteistyöfoorumit
  - Lentoliikenneverkosto



TUUSULA

**Elämisen taidetta.**





# Laadittavat selvitykset (esim. yleissuunnitelmat, asiantuntijalausunnot jne.)

- Tavoitteena yhteistyönä laadittava kehityskuva lentokentän ja sen ympärysalueen tulevaisuudesta
  - Kokonainen lentokenttäkaupunki
  - Mikä on Tuusulan ja Focuksen rooli osana laajempaa kokonaisuutta?
  - Alueen toimijoiden yhteiset intressit mm. Kehä IV edistäminen
- Focus-alueen asemakaavoitus



TUUSULA

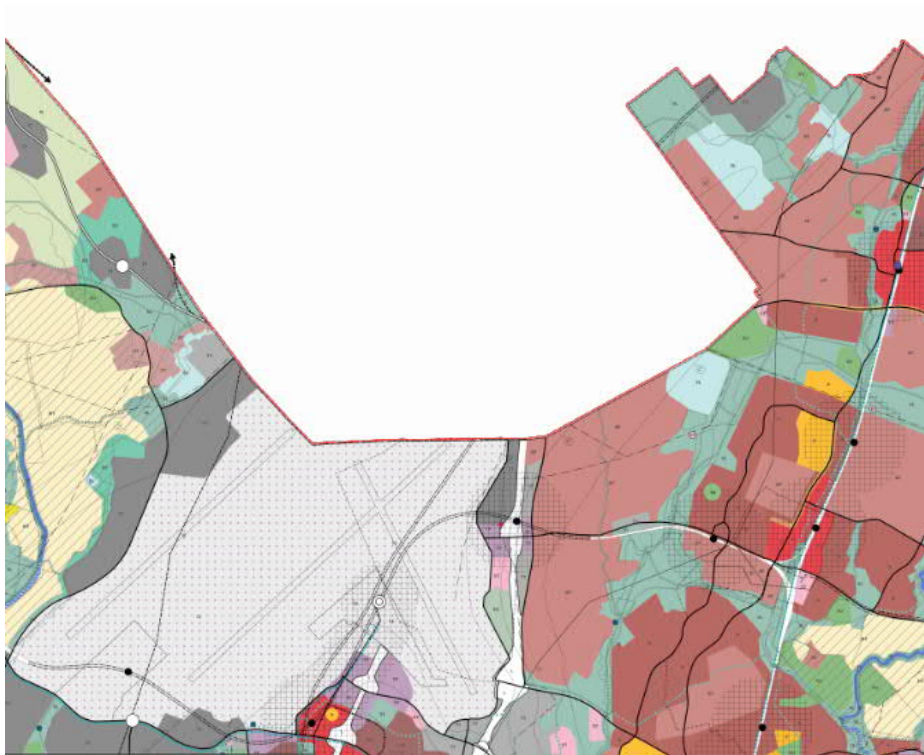
**Elämisen taidetta.**



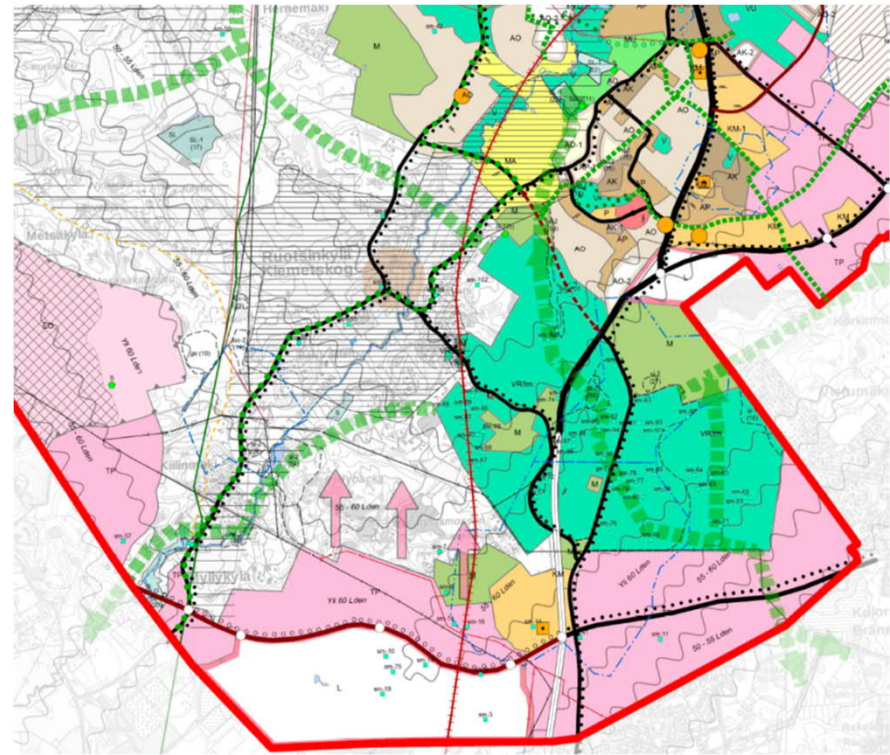
# Edunvalvontatoimenpiteet

Toimenpide	Kohde	Aikataulu	Toimija / vastuu
Yhteistyön tiivistäminen	Finavia	Jatkuvaa	Focus-tiimi, elinvoimajohtaja
Yhteistyön tiivistäminen	Vantaa	Jatkuvaa	Focus-tiimi, elinvoimajohtaja
Yht. kehityskuvan luominen	Finavia, Vantaa, yrittäjät	2019 -	Focus-tiimi, elinvoimajohtaja
Vaikuttaminen yhteistyöfoorumeilla	Finavia, Vantaa, viranomaiset ja yrittäjät	Jatkuvaa	Focus-tiimi, elinvoimajohtaja
Vantaan yk-lausunto		23.4.2019	Sjöroos

# Liitemateriaali (esim. kuvaukset kohteesta, selvityksistä jne)



Vantaan yleiskaava 2020 -luonnos



Tuusulan yleiskaava 2040 -ehdotus

TUUSULA

Elämisen taidetta.